

GROSSER SAAL

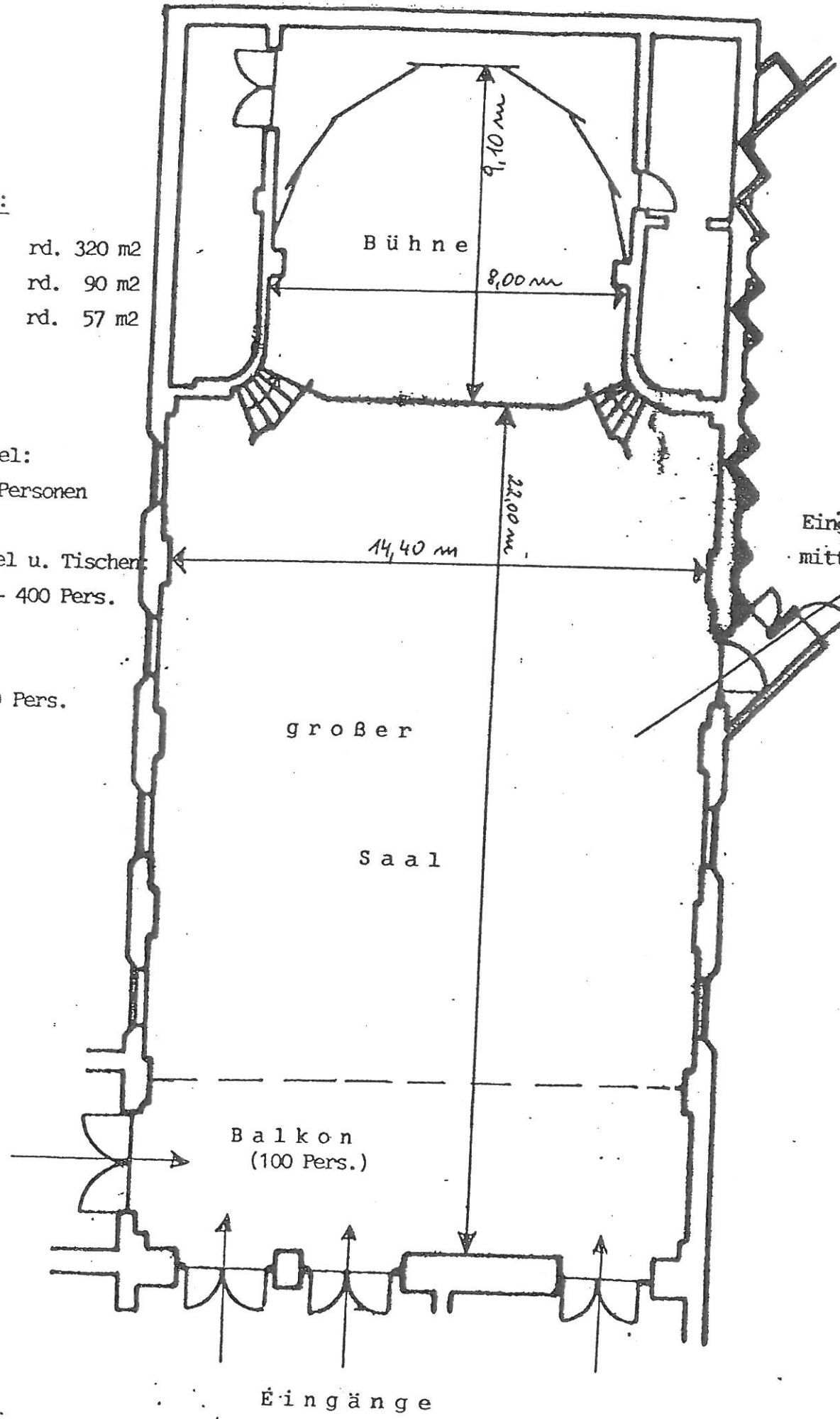
Ausmaße:

- Saal rd. 320 m²
- Bühne rd. 90 m²
- Balkon rd. 57 m²

mit Sessel:
rd. 500 Personen

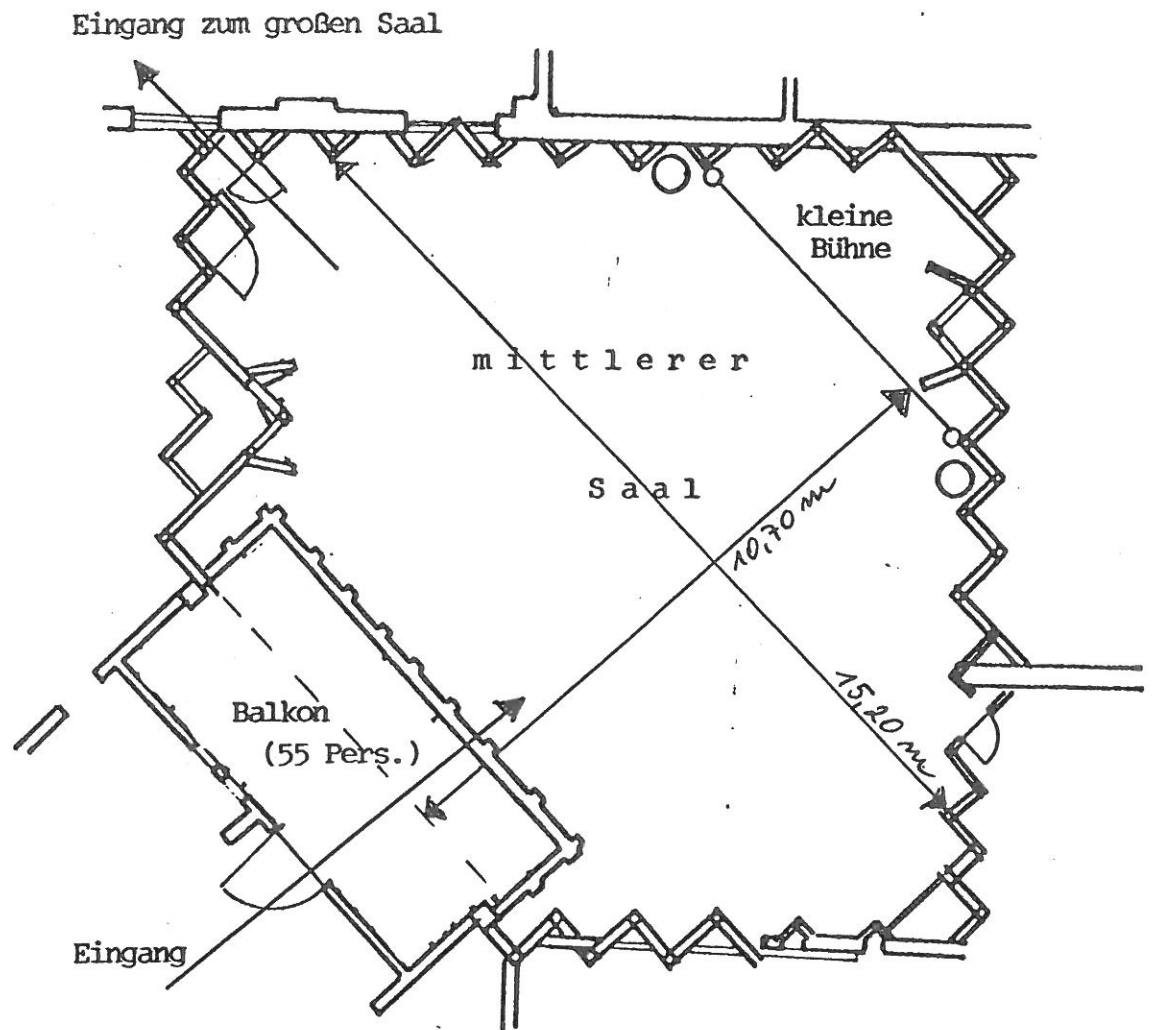
mit Sessel u. Tischen:
rd. 350 - 400 Pers.

leer:
rd. 1.100 Pers.



Eingänge

MITTLERER SAAL



Ausmaße:

Saal rd. 180 m²

Balkon rd. 33 m²

mit Sessel:

280 - 300 Personen

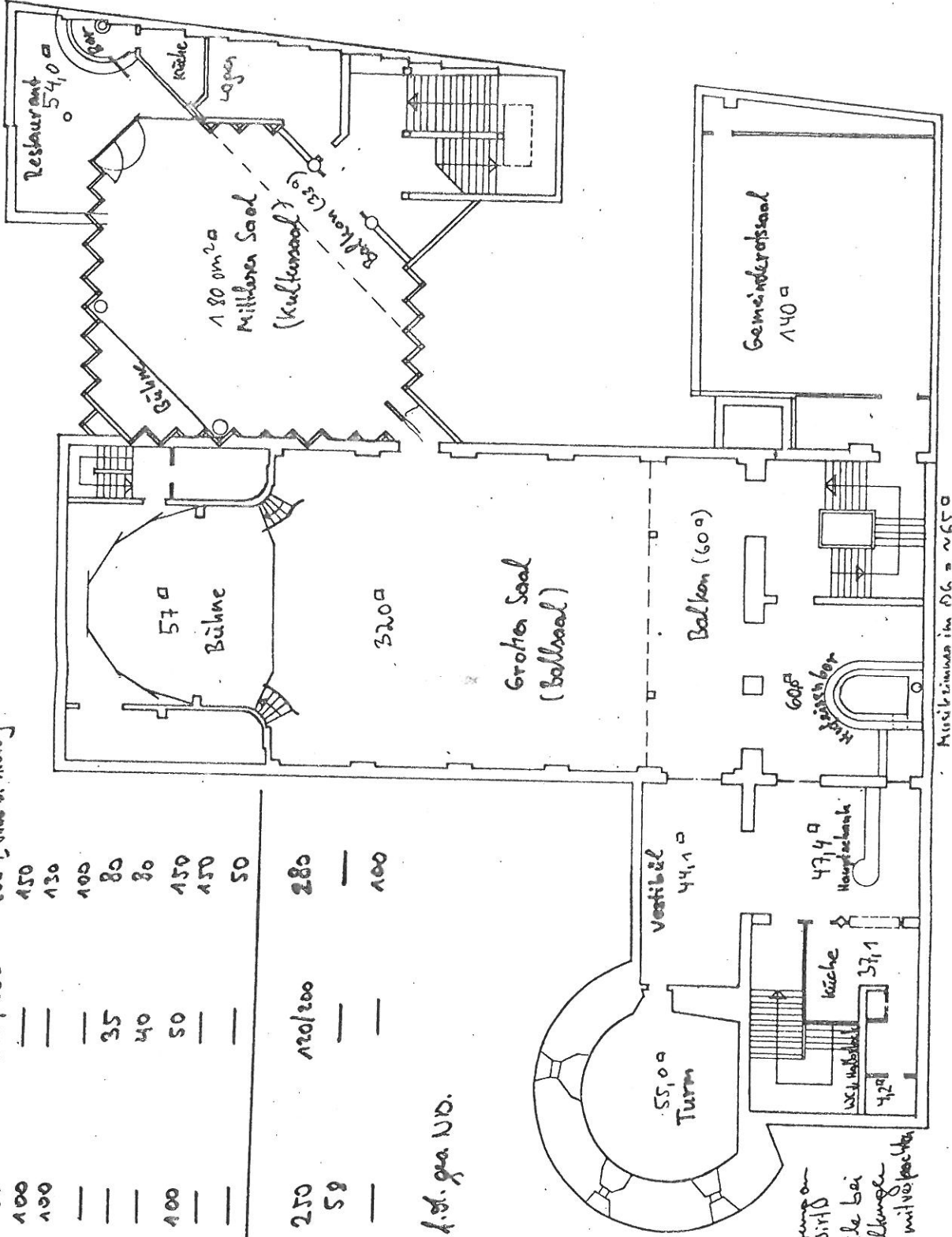
mit Sessel und Tischen:

rd. 180 Personen

Mengenplan

Raum	Sesselreihen	Tischreihen	Pl. inkl. Stuhlplätze
AB			300 [ohne z. 1200]
Großer Saal	400	300 / 350	450
Bühne	100	—	130
Balkon	100	—	100
Hufeisenbar	—	—	80
Vestibül	—	35	30
Turm	—	40	150
GR-Saal	100	50	150
Musikz.	—	—	150
EG-Foyer	—	—	50
ZV			
Mittlerer Saal	250	120/200	280
Balkon	59	—	—
Restaurant	—	—	100

Max. 1300 Pers. f. d. ges. N.D.



- Verpackung an
 einen Tisch
 = 187,80 €
 + WC's 12,50 €
 200,30 €
 einzeln mit Verpackung

inkl. Stuhl = (...)

Musikzimmer im BG = 2650